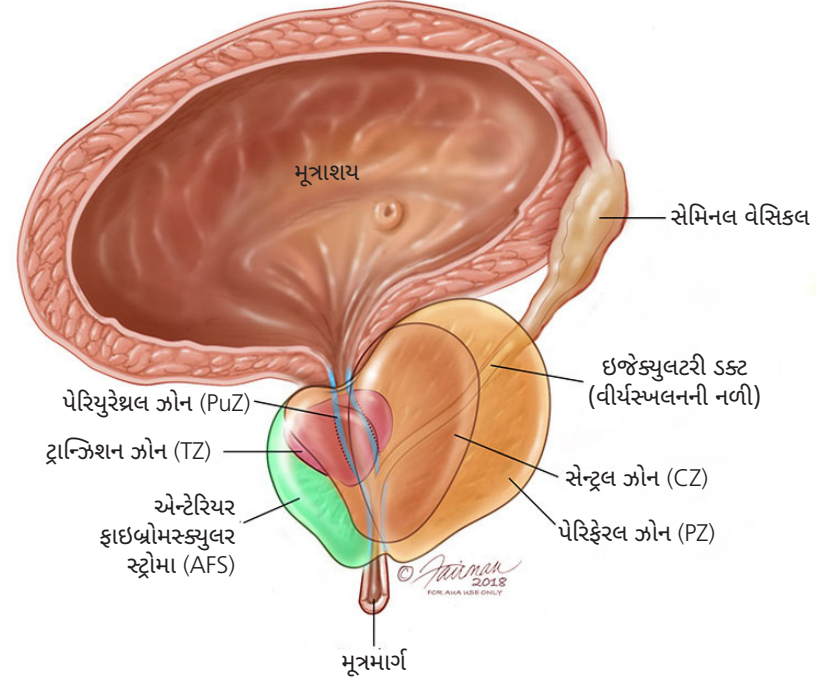
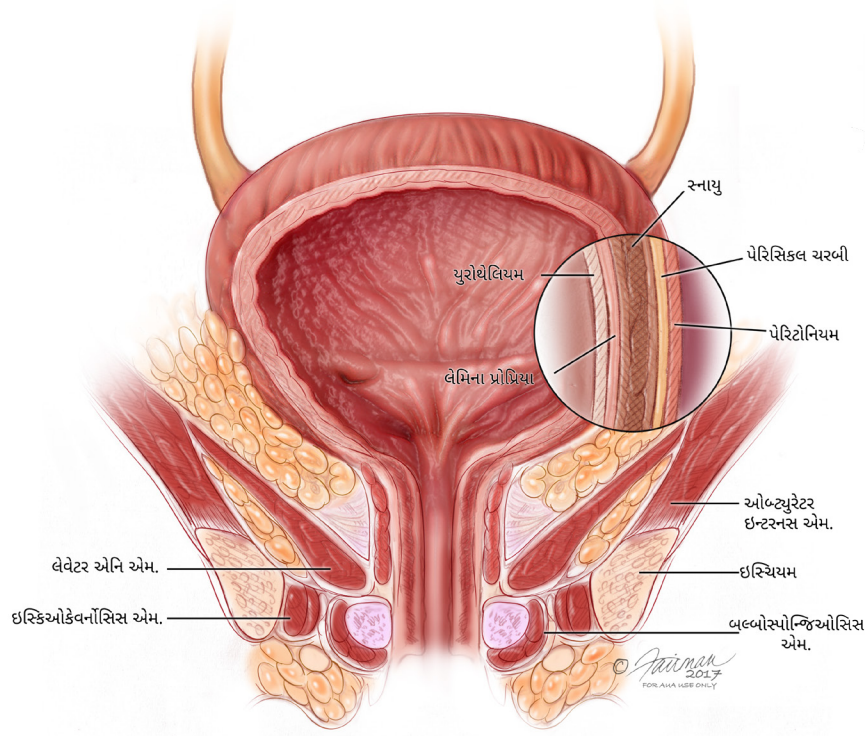


મૂત્રાશય કેવી રીતે કામ કરે છે?

મૂત્રાશય એક ખાલી, બલૂન આકારનું અંગ છે. તે મોટે ભાગે સ્નાયુઓમાંથી બનેલું હોય છે. જ્યાં સુધી તમે તેને છોડવા માટે બાથરૂમ જવા માટે તૈયાર ન થાઓ ત્યાં સુધી તે પેશાબને સંગ્રહિત કરે છે. મૂત્રાશય તમને પેશાબ કરવામાં મદદ કરે છે. ત્યારબાદ પેશાબ મૂત્રમાર્ગે શરીરમાંથી નીકળે છે.

મૂત્રાશયની ઝાંખી



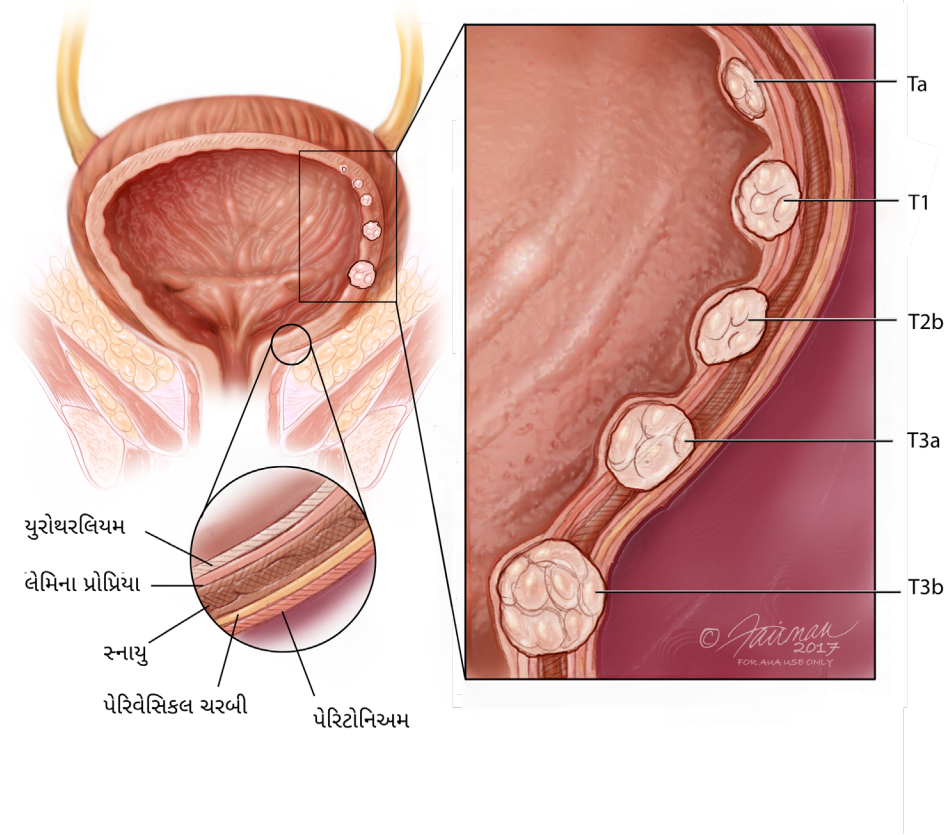
નોંધો:



મૂત્રાશયનું કેન્સર શું છે?

જ્યારે મૂત્રાશયના કોષો અસામાન્ય રીતે વધે છે, ત્યારે તે મૂત્રાશયનું કેન્સર બની શકે છે. મૂત્રાશયનું કેન્સર ધરાવતી વ્યક્તિને મૂત્રાશયમાં એક અથવા વધુ ગાંઠો હોઈ શકે છે. મોટાભાગના મૂત્રાશયના કેન્સર મૂત્રાશયની અંદરના અસ્તરની અંદર શરૂ થાય છે. મૂત્રાશયના કેન્સરના બે મૂળભૂત પ્રકારો છે: નોન-મસલ ઇન્વેસિવ બ્લેડર કેન્સર (NMIBC) અને મસલ ઇન્વેસિવ બ્લેડર કેન્સર (MIBC).

મૂત્રાશયના કેન્સરના તબક્કા



નોંધો:

