

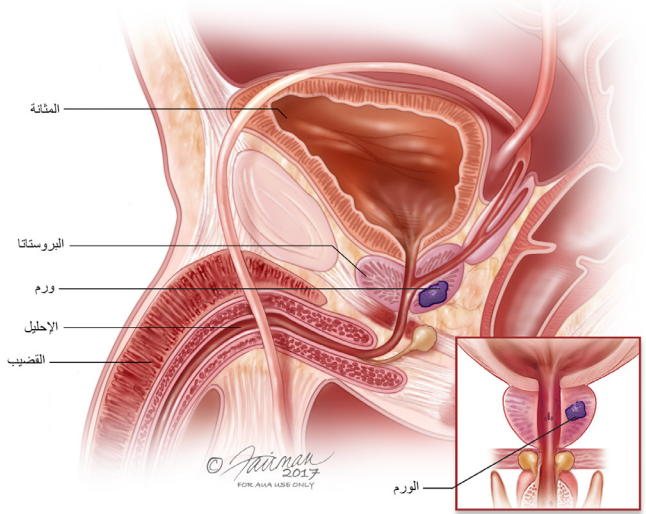
# هل فحص سرطان البروستاتا مناسب لي؟



## ما هو سرطان البروستاتا؟

توجد غدة البروستاتا لدى الرجال فقط. وتقع هذه الغدة التي تتخذ شكل حبة الجوز أسفل المثانة. تحيط البروستاتا بالإحليل، وهو الأنبوب الذي ينقل البول إلى خارج جسمك.

## تشريح الحوض الذكري



## الحالات الأخرى التي تصيب البروستاتا

- **التهاب البروستاتا وآلام الحوض المزمنة** – هي الحالات التي تسبب التهابًا في البروستاتا والمآ حول القضيب والمنطقة الأربية عند التبول.
- **تضخم البروستاتا أو تضخم البروستاتا الحميد (BPH)** – هو حالة تصبح البروستاتا فيها كبيرة وتبدأ في إحداث مشاكل في المسالك البولية ومشكلات أخرى.

## هل ينبغي أن أخضع للفحص؟

"فحص الكشف عن المرض" هو الفحوصات التي تُجرى للكشف عن مرض ما حتى لو لم تكن لديك أي أعراض. إن اختيار الخضوع للفحص للكشف عن سرطان البروستاتا هو خيار شخصي، ويجب أن يؤخذ على محمل الجد. وهو يبدأ بمحادثة مع طبيبك حول خطر إصابتك بالمرض، بما في ذلك تاريخك الشخصي والأسري. بعد ذلك يأتي الحديث عن فوائد ومخاطر الاختبار.

وبشكل عام، يوصى بالفحص للرجال الذين لا يعانون من أعراض ممن تتراوح أعمارهم بين 45 و69 عامًا.

يجب على بعض الرجال الأكثر عرضة للإصابة بسرطان البروستاتا التفكير في الفحص المبكر من سن 40-45. وتضم هذه المجموعة المدخنين والرجال الأمريكيين من أصل أفريقي والرجال الذين لديهم أب أو أخ أو ابن مصاب بسرطان البروستاتا.

## ما هي فحوصات الكشف عن سرطان البروستاتا؟

- **فحص المستقيم بالإصبع (DRE):** هو فحص بدني لتحسس البروستاتا للبحث عن أي مشكلات.
- **فحص مستضد البروستاتا النوعي (PSA):** فحص دم لقياس هذا البروتين الموجود في البروستاتا.
  - يُعد انخفاض مستوى مستضد البروستاتا النوعي علامة على صحة البروستاتا.
  - قد يشير الارتفاع السريع في المستوى إلى وجود مشكلة (وليس بالضرورة سرطان).

يحدث سرطان البروستاتا عندما تنمو الخلايا غير الطبيعية في البروستاتا خارج نطاق السيطرة. يمكن أن تشكل خلايا سرطان البروستاتا ورمًا في الغدة وتنتشر عن طريق الانفصال عن الورم. ويمكنها أن تنتقل عبر الأوعية الدموية أو الأوعية الليمفاوية للوصول إلى أجزاء الجسم الأخرى. بعد الانتشار، قد ترتبط الخلايا السرطانية بأعضاء وأنسجة أخرى وتتمو لتكوين أورام جديدة، تسبب الضرر لكل ما تصل إليه.



# هل فحص سرطان البروستاتا مناسب لي؟

- قد تكشف نتيجة فحص مستضد البروستاتا النوعي الإيجابية عن وجود سرطان بالبروستاتا، لكنه يكون بطيء النمو ولن يسبب مشاكل.

## المخاطر المحتملة للخزعة والعلاج

الخزعات (وهي إجراء جراحي لتأكيد تشخيص السرطان) يمكن أن تسبب النزيف أو تؤدي إلى العدوى. وعلاج سرطان البروستاتا بالجراحة أو الإشعاع أو الأدوية أو الهرمونات يمكن أن يسبب مشاكل. والآثار الجانبية الأكثر شيوعاً هي مشاكل الانتصاب وتسرب البول و/أو مشاكل الأمعاء. ويجب على الرجال موازنة مخاطر العلاج مقابل مخاطر السرطان. فعلى سبيل المثال قد لا يحتاج السرطان بطيء النمو إلى أي علاج على الإطلاق، خاصةً للرجال الأكبر سناً.

## حول مؤسسة رعاية الجهاز البولي (UROLOGY CARE) (FOUNDATION)

إن مؤسسة رعاية الجهاز البولي (Urology Care Foundation) هي المؤسسة الرائدة على مستوى العالم في تخصص الجهاز البولي – وهي المؤسسة الرسمية لجمعية طب الجهاز البولي الأمريكية (American Urological Association). إننا نقدم المعلومات للأشخاص النشطين في إدارة صحة جهازهم البولي، ولمن هم على استعداد لإجراء تغييرات صحية. تعتمد معلوماتنا على مراجع جمعية طب الجهاز البولي الأمريكية ويراجعها خبراء طبيون.

لمعرفة المزيد، تفضلوا بزيارة الموقع الإلكتروني لمؤسسة رعاية الجهاز البولي، [UrologyHealth.org/UrologicConditions](http://UrologyHealth.org/UrologicConditions) أو اذهبوا إلى [UrologyHealth.org/FindAUrologist](http://UrologyHealth.org/FindAUrologist) للعثور على طبيب بالقرب منكم.

## إخلاء مسؤولية

هذه المعلومات لا تمثل أداة للتشخيص الذاتي أو بديلاً للاستشارة الطبية المتخصصة. ولا ينبغي لهذه المعلومات أن تستخدم أو يُعتمد عليها لهذا الغرض. يُرجى التحدث إلى طبيب الجهاز البولي أو مقدم الرعاية الصحية الخاص بك بخصوص المسائل الصحية التي تشغلك. استشر دائماً أحد مقدمي الرعاية الصحية قبل بدء أي علاج أو إيقافه، بما في ذلك الأدوية.

للحصول على نسخ من المواد المطبوعة عن سرطان البروستاتا وحالات الجهاز البولي الأخرى، تفضلوا بزيارة الموقع الإلكتروني [UrologyHealth.org/Order](http://UrologyHealth.org/Order) أو اتصلوا على الرقم 800-828-7866.

## أعدت الترجمة بواسطة



الجمعية السعودية لجراحة المسالك البولية  
Saudi Urological Association

- **الخرزة:** إذا كانت نتيجة فحوصات فحص المستقيم بالإصبع و فحص مستضد البروستاتا النوعي مثيرة للقلق، يتم أخذ عينة أنسجة من البروستاتا. وستُراجع تحت المجهر للكشف عن أي خلايا سرطانية للتشخيص.

## ما هي أعراض سرطان البروستاتا وعلاماته؟

المراحل المبكرة قد لا تسبب أي أعراض.

المراحل المتوسطة تسبب مشاكل في المسالك البولية مثل:

- الشعور بصعوبة في التبول أو ضعف تدفق البول
- التبول المتكرر
- ألم أو حرقان

وقد تسبب المشاكل غير السرطانية (مثل التهاب البروستاتا وتضخم البروستاتا الحميد) هذه الأعراض أيضاً.

المراحل عالية الخطورة تسبب مشاكل في المسالك البولية وقد تشمل:

- ألماً خفيفاً في منطقة الحوض
- وجود دم في البول
- الشعور بالألم عند القذف
- الشعور بالألم في الوركين أو أسفل الظهر أو أعلى الفخذين
- فقدان الشهية و/أو فقدان الوزن

## ما هي فوائد ومخاطر الفحص؟

بينما تتحدث مع طبيبك لتحديد إذا ما كان فحص سرطان البروستاتا مناسباً لك، فمن المفيد معرفة فوائد ومخاطر الفحص. ومن الأفضل استخدام كلٍ من فحص مستضد البروستاتا النوعي وفحص المستقيم بالإصبع للاختبار الأولي.

والفوائد المحتملة لفحص سرطان البروستاتا هي:

- فحص مستضد البروستاتا النوعي العادي قد يريح بالك.
- يمكن لفحص مستضد البروستاتا النوعي وفحص المستقيم بالإصبع أن يكشف سرطان البروستاتا مبكراً قبل أن ينتشر.
- يمكن أن يبطئ علاج السرطان المبكر انتشار المرض.
- يساعد علاج السرطان المبكر العديد من الرجال على العيش لفترة أطول.
- ومن المخاطر المحتملة لفحص سرطان البروستاتا:

- في بعض الأحيان تشير نتائج فحص مستضد البروستاتا النوعي إلى وجود مشكلة بينما لا توجد حقاً ("نتيجة إيجابية زائفة") ويؤدي إلى القلق وإجراء خزعة غير ضروري.
- قد تفوت نتيجة فحص مستضد البروستاتا النوعي الطبيعية وجود سرطان ("نتيجة سلبية كاذبة").

