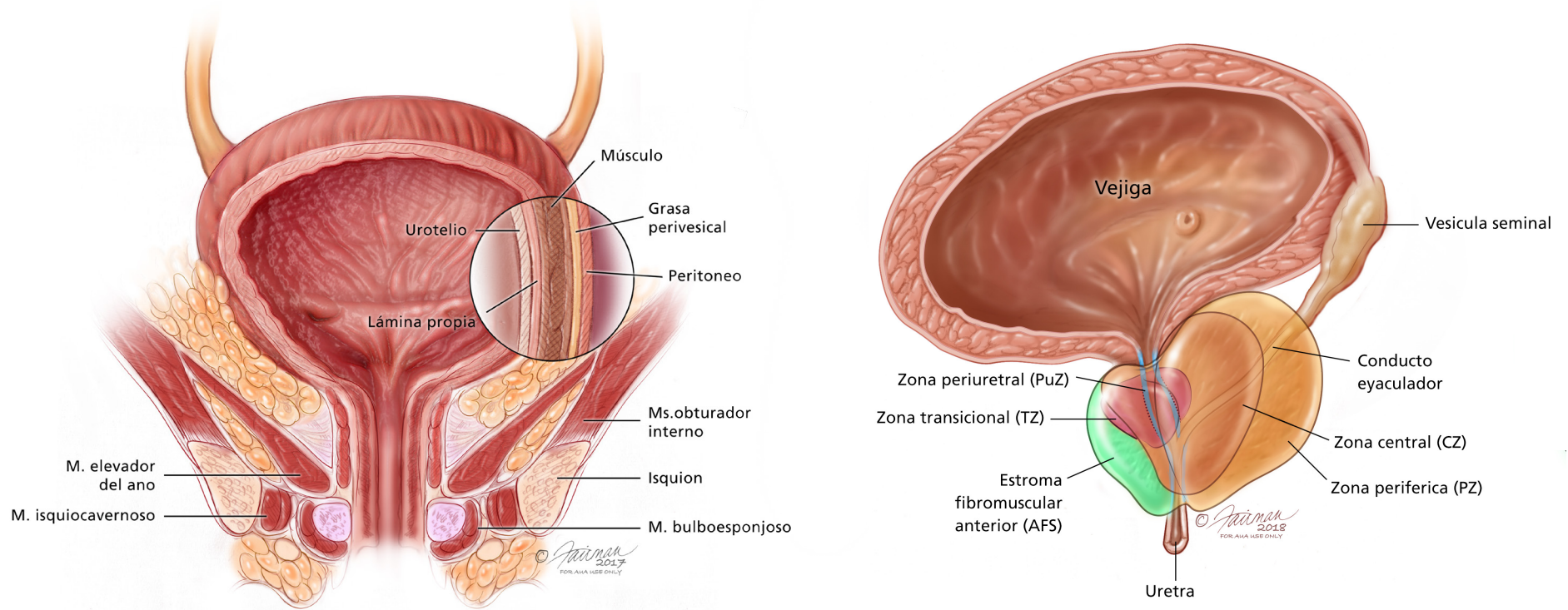


¿Cómo funciona la vejiga?

La vejiga es un órgano hueco con forma de globo. Está compuesta principalmente de músculos. Almacena la orina hasta que usted esté listo para ir al baño a liberarla. La vejiga le ayuda a orinar. La orina sale del cuerpo a través de la uretra.

DESCRIPCIÓN GENERAL DE LA VEJIGA

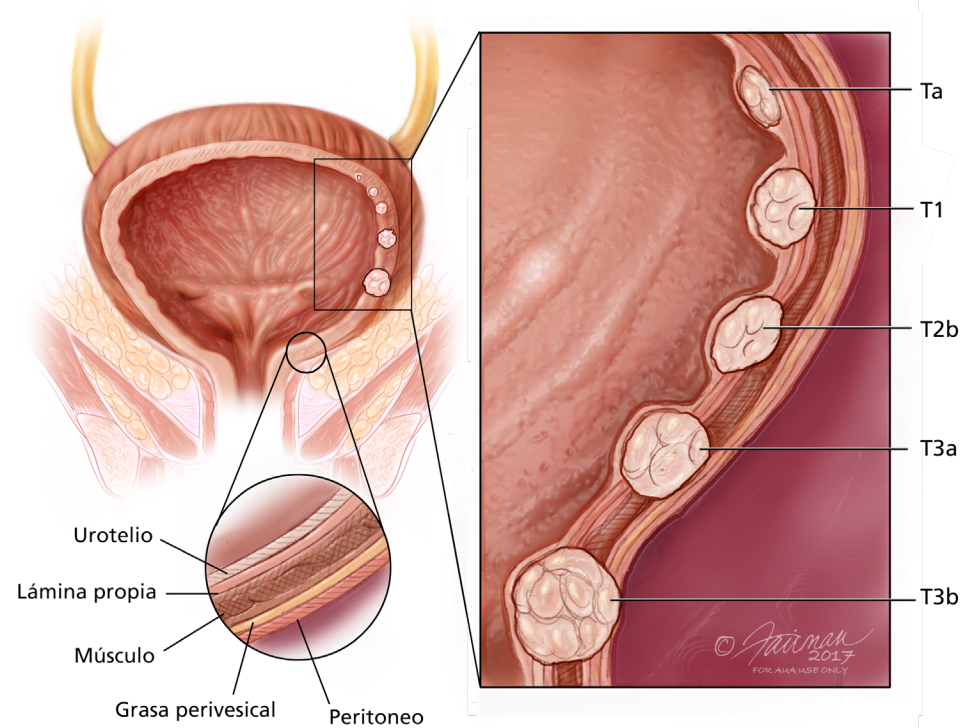


Notas:

¿Qué es el cáncer de vejiga?

Cuando las células de la vejiga crecen de manera anormal, pueden convertirse en cáncer de vejiga. Una persona con cáncer de vejiga tendrá uno o más tumores en la vejiga. La mayoría de los cánceres de vejiga comienzan en el revestimiento interior de la vejiga. Hay dos tipos básicos de cáncer de vejiga: cáncer de vejiga no músculo invasivo (CVNMI) y cáncer de vejiga músculo invasivo (CVMI).

ESTADIOS DEL CÁNCER DE VEJIGA



Notas:
