

Tratamento da Incontinência Urinária de Esforço em Homens

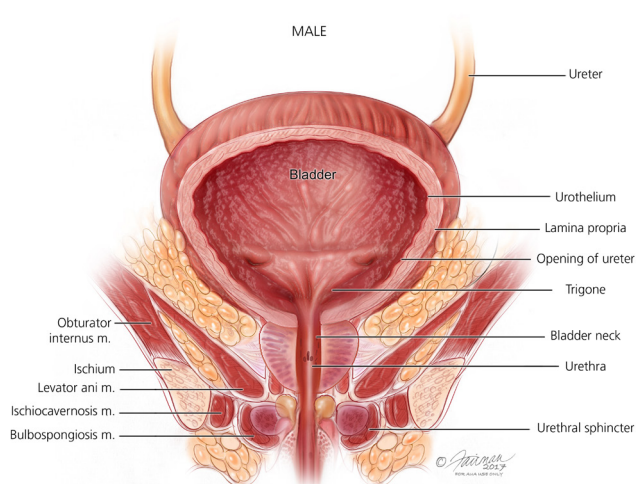
Urology Care
FOUNDATION™

*The Official Foundation of the
American Urological Association*

O QUE É INCONTINÊNCIA URINÁRIA DE ESFORÇO (IUE)?

Incontinência Urinária de Esforço, ou IUE, é quando a urina vaza. É causada por uma pressão súbita na bexiga e na uretra. A pressão faz com que os músculos do esfíncter se abram brevemente, o que acidentalmente permite que a urina vaze. Na IUE leve, a pressão pode ser de atividades súbitas e intensas, como exercícios, espirros, risos ou tosse. A IUE mais severa é quando a urina vaza enquanto realiza atividades menos intensas, como levantar-se, caminhar ou inclinar-se. "Acidentes" urinários como esse podem ser algumas gotas de urina ou o suficiente para molhar a roupa.

MÚSCULOS DA BEXIGA MASCULINA



TIPOS DE INCONTINÊNCIA

A incontinência urinária é um problema de perda do controle sobre a micção. Há dois tipos principais:

• Incontinência Urinária de Esforço (IUE)

Uma quantidade pequena a moderada de urina é liberada, sem controle. Isso acontece quando você tosse, espirra ou ri.

• Incontinência Urinária de Urgência (IUU) ou Bexiga Hiperativa (BH):

Há uma necessidade súbita e incontrolável de urinar. Vazamentos podem ser de moderados a grandes.

O QUE CAUSA A IUE?

Os fatores de risco mais comuns para a IUE são:

- Lesões nervosas na região lombar
- Cirurgia pélvica ou da próstata
- Fumar (que leva à tosse crônica)
- Tosse crônica
- Obesidade

QUAIS SÃO OS SINTOMAS DA IUE?

O principal sintoma da IUE é quando a urina vaza durante qualquer atividade que exerça pressão sobre o abdome. Esses vazamentos "acidentais" podem ser algumas gotas, o suficiente para molhar a roupa. Na IUE leve, a pressão vem do exercício, espirros, risos ou tosse. Se a sua IUE for mais severa, você também pode ter vazamento de urina ao levantar-se, caminhar ou inclinar-se.

Sede Nacional: 1000 Corporate Boulevard, Linthicum, MD 21090

Fone: 410-689-3990 • Fax: 410-689-3878 • 1-800-828-7866 • info@UrologyCareFoundation.org • www.UrologyHealth.org

UrologyCareFoundation @UrologyCareFdn @UrologyCareFdn UrologyCareFoun

Tratamento da Incontinência Urinária de Esforço em Homens

COMO A IUE É TRATADA?

Mudanças no Estilo de Vida e Produtos: fazer algumas mudanças na sua vida cotidiana pode ajudar com os sintomas da IUE. Você pode perder peso, parar de fumar (para ajudar a tossir menos) e manter uma boa saúde em geral. Exercícios, treinamento da bexiga para ir ao banheiro em horários específicos e produtos para IUE também podem ajudar.

- Exercícios musculares do assoalho pélvico (Kegels): está comprovado que exercícios diários fortalecem o assoalho pélvico. Isso ajuda a sustentar a bexiga e outros órgãos. É importante fazer os exercícios corretamente e com frequência.
- Produtos absorventes: como opção de solução rápida ou de longo prazo, você pode usar protetores absorventes se os vazamentos não forem um grande problema na sua vida. Eles vêm em muitas formas e formatos. Eles podem ser absorventes higiênicos ou fraldas.
- Dispositivos médicos para homens: os homens podem usar um clamp/clipe peniano para impedir vazamentos. Esses dispositivos externos são usados para limitar o fluxo de urina do pênis.

Medicamentos: no momento, não existem medicamentos aprovados nos EUA para tratar a IUE. Se você tiver incontinência mista, seu médico pode pedir para você tomar medicamentos ou fazer tratamentos para a BH. Eles não tratam a IUE, apenas os sintomas da BH.

Tratamento cirúrgico: se for necessária cirurgia, há muitas opções. Conheça os riscos e benefícios e o que esperar durante e após a cirurgia antes de decidir. Procure trabalhar com um urologista com experiência em cirurgia para IUE.

- Sling: um sling pode ser usado para tratar homens com IUE leve. Ele atua como uma rede para levantar ou sustentar os músculos da uretra e do esfíncter. Slings para homens são feitos principalmente de malha cirúrgica. O seu médico cortará entre o reto e o escroto para colocar o sling. Este tipo de sling não é tão útil para homens que fizeram radioterapia na próstata ou na uretra ou para homens com incontinência severa.
- Esfíncter Artificial: um esfíncter artificial é a melhor maneira de um homem tratar sua IUE. Esta cirurgia coloca um dispositivo com três partes dentro do seu corpo: (1)

um manguito cheio de líquido (o esfíncter artificial) preso à sua uretra; (2) um balão regulador de pressão cheio de líquido, inserido em sua barriga; (3) uma bomba que você controla é colocada no seu escroto. Quando você usa a bomba, o fluido no balão se move para fora do manguito do esfíncter artificial, permitindo que a urina flua. O manguito se enche lentamente de líquido e fecha a uretra para impedir vazamentos.

O QUE ACONTECE APÓS O TRATAMENTO?

O objetivo de qualquer tratamento para incontinência é melhorar sua qualidade de vida. Os tratamentos cirúrgicos geralmente funcionam, especialmente quando combinados com mudanças no estilo de vida. Continue com os exercícios diários para manter a força dos músculos pélvicos. No entanto, se você ainda tiver problemas com a IUE, converse com seu médico sobre outras opções de tratamento.

SOBRE A UROLOGY CARE FOUNDATION

A Urology Care Foundation é uma fundação líder mundial em urologia – e a fundação oficial da Associação Americana de Urologia. Nós fornecemos informações para aqueles que lidam ativamente com sua saúde urológica e para aqueles que estão prontos para fazer mudanças na sua saúde. Nossas informações são baseadas nos recursos da Associação Americana de Urologia e revisadas por especialistas médicos.

Para mais informações, visite o site da Urology Care Foundation, UrologyHealth.org/UrologicConditions ou acesse UrologyHealth.org/FindAUrologist para encontrar o médico mais perto de você.

AVISO LEGAL

Estas informações não são uma ferramenta para o autodiagnóstico ou substituem a orientação de um médico profissional. Não devem ser usadas ou confiadas para essa finalidade. Fale com seu urologista ou clínico geral sobre os seus problemas de saúde. Sempre consulte um médico antes de iniciar ou interromper qualquer tratamento, inclusive medicamentos.

Para obter cópias de outros materiais impressos e outros problemas urológicos, visite UrologyHealth.org/Order.

Sede Nacional: 1000 Corporate Boulevard, Linthicum, MD 21090

Fone: 410-689-3990 • Fax: 410-689-3878 • 1-800-828-7866 • info@UrologyCareFoundation.org • www.UrologyHealth.org

 [UrologyCareFoundation](https://www.facebook.com/UrologyCareFoundation)  [@UrologyCareFdn](https://twitter.com/UrologyCareFdn)  [@UrologyCareFdn](https://www.instagram.com/UrologyCareFdn)  [UrologyCareFdn](https://www.pinterest.com/UrologyCareFdn)