

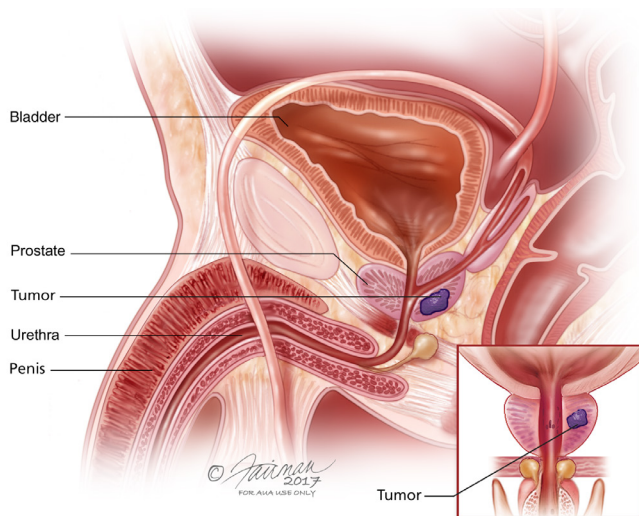
O exame de câncer de próstata  
é a solução mais adequada  
para o meu caso?

*Urology Care*  
FOUNDATION™  
The Official Foundation of the  
American Urological Association

## O QUE É CÂNCER DE PRÓSTATA?

Somente os homens possuem a glândula da próstata. Essa glândula em forma de noz encontra-se abaixo da bexiga. A próstata fica em volta da uretra, o tubo que carrega a urina para fora do corpo.

## ANATOMIA DA PÉLVIS MASCULINA



O câncer de próstata é quando células anormais na sua próstata crescem fora de controle. As células do câncer de próstata podem formar um tumor na sua glândula e se espalharem, saindo do tumor. Elas podem viajar através de vasos sanguíneos ou vasos linfáticos e alcançar outras partes do corpo. Depois de se espalharem, as células cancerígenas podem se fixar a outros órgãos e tecidos e crescer para formar novos tumores, causando danos onde elas param.

## OUTROS PROBLEMAS DA PRÓSTATA

- **Prostatite e dor pélvica crônica** – são problemas que causam inflamação na próstata e dor ao redor do pênis e da virilha ao urinar.
- **Aumento da próstata ou Hiperplasia prostática benigna (HPB)** – é uma condição em que a próstata aumenta e começa a causar problemas urinários, além de outros problemas.

## DEVO FAZER EXAMES?

Você deve fazer exames para detectar uma doença mesmo se você não tiver sintomas. A escolha de realizar o exame de câncer de próstata é pessoal e deve ser levada a sério. Ela começa com uma conversa com seu médico sobre seu risco de ter a doença, incluindo seu histórico pessoal e familiar. Depois, uma conversa sobre os benefícios e os riscos dos exames.

Geralmente, o exame é recomendado para os homens sem sintomas que têm entre 55 e 69 anos.

Alguns homens com risco mais alto de ter câncer de próstata devem considerar realizar o exame entre os 40 e 45 anos. Esse grupo inclui fumantes, homens afrodescendentes e homens com pai, irmão ou filho que tenha tido câncer de próstata.

## QUAIS SÃO OS EXAMES DE CÂNCER DE PRÓSTATA?

- **Exame de Toque Retal (DRE):** um exame físico para saber se há algum problema na próstata.
- **Antígeno específico da próstata (PSA):** um exame de sangue para medir o nível dessa proteína encontrada na próstata.
  - Um valor de PSA baixo é sinal de uma próstata saudável.
  - Um aumento rápido no valor pode ser um sinal de

Sede Nacional: 1000 Corporate Boulevard, Linthicum, MD 21090

Fone: 410-689-3990 • Fax: 410-689-3878 • 1-800-828-7866 • info@UrologyCareFoundation.org • www.UrologyHealth.org



UrologyCareFoundation



@UrologyCareFdn



@UrologyCareFdn



UrologyCareFoun

# O exame de câncer de próstata é a solução mais adequada para o meu caso?

problema (mas não necessariamente câncer).

- **Biopsia:** se os exames de toque retal e PSA forem preocupantes, uma amostra de tecido é removida da próstata. Ela será analisada sob um microscópio para detectar quaisquer células cancerígenas para chegar a um diagnóstico.

## QUAIS SÃO OS SINAIS E OS SINTOMAS DO CÂNCER DE PRÓSTATA?

Os **estágios iniciais** podem não apresentar sintomas.

Os **estágios intermediários** causam problemas urinários como:

- Dificuldade para urinar ou fluxo de urina fraco
- Urinar com frequência
- Dor ou ardência

Problemas não relacionados ao câncer (como Prostatite e HPB) podem também causar esses sintomas.

Os **estágios de alto risco** causam problemas urinários e podem incluir:

- Dor vaga na região pélvica
- Sangue na urina
- Ejaculação dolorosa
- Dor nos quadris, na região lombar ou na parte superior das coxas
- Perda de apetite e/ou peso

## QUAIS SÃO OS BENEFÍCIOS E OS RISCOS DOS EXAMES?

Ao conversar com seu médico para determinar se você deve realizar o exame de câncer de próstata, vale a pena conhecer os benefícios e os riscos dos exames. Para começar, é melhor usar tanto o exame PSA quanto o exame de toque retal.

**Possíveis benefícios do exame de câncer de próstata:**

- Um exame PSA normal pode tranquilizar o paciente.
- Um exame PSA e um exame de toque retal podem encontrar o câncer de próstata no início antes que se espalhe.
- O tratamento precoce do câncer pode retardar a propagação da doença.
- O tratamento precoce do câncer ajuda muitos homens a viverem mais tempo.

**Possíveis riscos do exame de câncer de próstata:**

- Às vezes, os resultados do exame PSA podem sugerir

que algo está errado, quando na verdade não está (um "falso positivo") e causar preocupações e uma biopsia desnecessária.

- Um resultado que mostra níveis normais de PSA pode não conseguir identificar o câncer (um "falso negativo").
- Um exame PSA positivo pode detectar o câncer de próstata, mas o seu crescimento é lento e não causará problemas.

## POSSÍVEIS RISCOS DA BIÓPSIA E DO TRATAMENTO

As biópsias (procedimento cirúrgico para confirmar o diagnóstico de câncer) podem causar sangramento e infecções. O tratamento do câncer de próstata com cirurgia, radioterapia, medicamentos ou hormônios pode causar problemas. Os efeitos colaterais mais comuns são problemas de ereção, vazamentos de urina e/ou transtornos intestinais. Os homens devem ponderar os riscos do tratamento em relação aos riscos do câncer. Um câncer de crescimento lento, por exemplo, pode não precisar de qualquer tratamento, especialmente para homens mais velhos.

## SOBRE A UROLOGY CARE FOUNDATION

A Urology Care Foundation é uma fundação líder mundial em urologia – e a fundação oficial da Associação Americana de Urologia. Nós fornecemos informações para aqueles que lidam ativamente com sua saúde urológica e para aqueles que estão prontos para fazer mudanças na sua saúde. Nossas informações são baseadas nos recursos da Associação Americana de Urologia e revisadas por especialistas médicos.

Para mais informações, visite o site da Urology Care Foundation, [UrologyHealth.org/UrologicConditions](http://UrologyHealth.org/UrologicConditions) ou acesse [UrologyHealth.org/FindAUrologist](http://UrologyHealth.org/FindAUrologist) para encontrar o médico mais perto de você.

## AVISO LEGAL

Estas informações não são uma ferramenta para o autodiagnóstico ou substituem a orientação de um médico profissional. Não devem ser usadas ou confiadas para essa finalidade. Fale com o seu urologista ou clínico geral sobre os seus problemas de saúde. Sempre consulte um médico antes de iniciar ou interromper qualquer tratamento, inclusive medicamentos.

Para obter cópias de materiais impressos sobre o câncer de próstata e outros problemas urológicos, visite [UrologyHealth.org/Order](http://UrologyHealth.org/Order) ou ligue para +1-800-828-7866.